



Waarom Lid Worden?

Wanneer u interesse heeft om:

- Meer te leren van EPLAN
- Van ervaringen van anderen te leren
- Uw ervaringen te delen om van anderen ideeën voor verbetering te krijgen
- Vragen beantwoord te krijgen
- Het EPLAN rendement te verhogen
- Efficiënter te werken
- Deel uit te maken van het Eplan-gebruikersnetwerk
- En zo voorts....

Dan moet u lid worden van de Eplan Usergroup Nederland.



Voordelen

Als lid van de Eplan Usergroup Nederland heeft u toegang tot:

- De algemene Eplan Usergroup usermeetings
- De SIGs (Special Interest Group), kleinschalige usermeetings met een specifiek onderwerp
- Het ledengedeelte van de website
- Het Nederlandstalig EPLAN forum
- De nieuwsbrief

Planning 2008

- **3 april 2008**
Meeting met gebruikscases, migratie-ervaring, EPLAN Outlook en demo's
- **18 juni 2008**
Special Interest Group
- **25 september 2008**
Eplan Usergroup Conferentie
- **27 november 2008**
Special Interest Group



Eplan Usergroup Nederland

Postbus 214
7300 AE Apeldoorn
Nederland

Telefoon: (055) 3010170
Fax: (055) 3010234
E-mail: info@eplanusergroup.nl

► Informatie over het Lidmaatschap



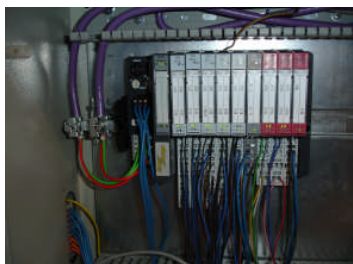
eplan usergroup
nederland



Beste EPLAN gebruiker,

Graag stellen wij de Eplan Usergroup Nederland aan u voor.

De Eplan Usergroup Nederland vertegenwoordigt de gebruikers van het engineeringssysteem EPLAN. Wereldwijd wordt veel gebruik gemaakt van EPLAN voor het ontwerpen van elektrotechnische installaties, met name in de industrie.



De Eplan Usergroup Nederland maakt kennis en ervaring over het gebruik van EPLAN beschikbaar zodat iedereen ervan kan leren en zijn eigen werk beter en efficiënter kan maken. Dat gebeurt in seminars en Special Interest Groups.

De Eplan Usergroup Nederland organiseert jaarlijks circa vier activiteiten. De seminars zijn gericht op het presenteren van werkwijzen, projecten en toepassingen uit de praktijk. Daarnaast wordt aandacht besteed aan demonstraties van functionaliteit omdat die nieuw is of beter gebruikt kan worden. De Special Interest Groups zijn gericht op een specifiek technisch thema. Hierbij wordt intensief onderling overlegd over ervaringen en vragen.

Als Eplan Usergroup Nederland hebben we bij de meetings veelvuldig overleg met de softwareontwikkelaar Eplan. Daarbij kan het gaan om verduidelijking van werkwijzen of functies zoals Eplan die ziet, of het bespreken van wensen, uitbreidingen en problemen rond het systeem zoals bugs of systeemsnelheid.

Thema's

Tijdens de activiteiten van de Eplan Usergroup Nederland komen bijvoorbeeld de volgende thema's aan de orde:

- Artikeldata van leveranciers
- Systeem performance
- Migratie naar Eplan Electric P8
- Artikelbeheer
- Werkplekinrichting
- Macro's
- Etc.



Hierbij vragen wij het lidmaatschap van De EPLAN Usergroup aan. Wij zijn actief bezig met de Eplan engineering software en willen op basis van gelijkwaardigheid kennis en ervaringen met anderen delen. Wij onderschrijven de niet-commerciële karakter van De Eplan Usergroup en onthouden ons van commerciële uitingen ten gunste van ons bedrijf. De kosten voor het lidmaatschap bedragen Euro 210 (excl. BTW; tarief 2008). Betaling geschiedt op factuur binnen de gestelde betalingstermijn. Het lidmaatschap duurt voor onbepaalde tijd tot wederopzegging. Opzeggingen dienen twee maanden voor het verstrijken van een kalenderjaar te zijn ontvangen.

Bedrijf/organisatie _____

Afdeling _____

Naam _____ v / m

Adres _____

Telefoon _____

Fax _____

E-mail _____

Handtekening _____

Inkoopnummer _____

Inzenden naar:

Eplan Usergroup Nederland
Postbus 214
7300 AE Apeldoorn
Nederland

